

RESISTIT® PERFECT E

EPDM-Dichtungsbahnen
für die Abdichtung von
Sonderkonstruktionen im
Hoch- und Tiefbau



Mit den entscheidenden
Vorteilen von EPDM

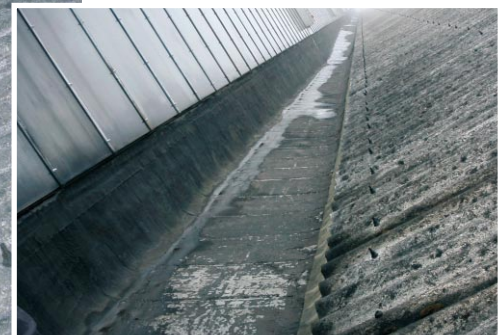
RESISTIT® PERFEKT E

EPDM-Dichtungsbahnen

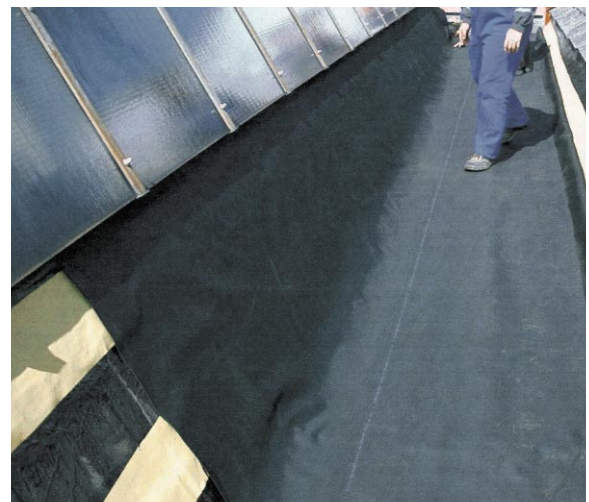
Für die Abdichtung im Dach-, Fassaden- und erdberührten Bereich stehen dem Verleger seit mehr als 30 Jahren die verschiedensten Phoenix-EPDM-Bahnen zur Verfügung.

Diese Produkte zeichnen sich neben den bekannten Vorteilen von EPDM insbesondere durch eine extrem hohe Alterungsbeständigkeit und sehr guten, nahezu konstanten flexiblen Eigenschaften im Temperaturbereich von -35°C bis $+80^{\circ}\text{C}$ aus. Besonders vorteilhaft auszuführen ist dabei die Abdichtung von Sonderkonstruktionen mit der zwei Meter breiten EPDM-Dichtungsbahn RESISTIT PERFEKT E, die zudem mit den bekannten nahtverschweißbaren EPDM-Dichtungsbahnen der RESITRIX-Familie kombiniert werden kann. So ist z.B. die Abdichtung von schmalen, nahtfreien Balkonen, Shedrinnen, Konstruktionen mit trapezförmigem (VT-Falten) oder schalenförmigem (HP-Schalen) Querschnitt sowie die lose Verlegung mit mechanischer Befestigung auf relativ niedrigen Gebäuden (bis ca. 10 m Gebäudehöhe) besonders effektiv durchführbar.

Außerdem können auch alle anderen Abdichtungen von nicht genutzten und begehbaren Dächern mit beliebiger Dachneigung ausgeführt werden.



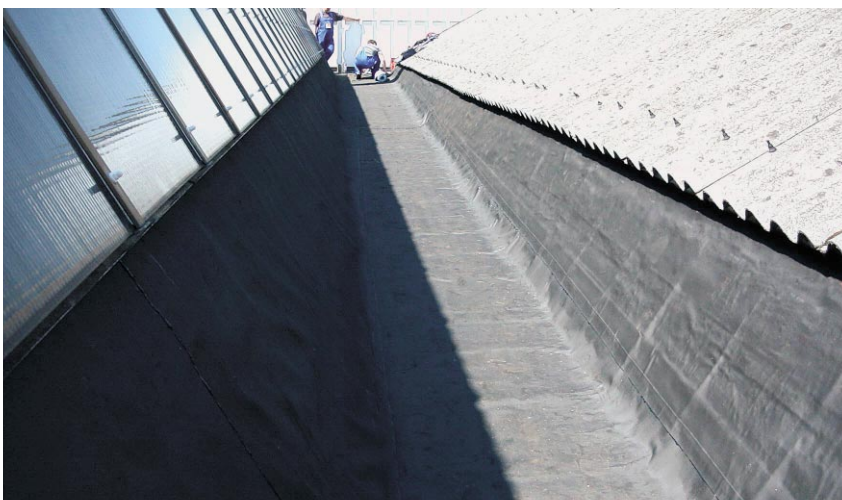
Vor der Sanierung mit **RESISTIT PERFEKT E**



Verlegevarianten

Verlegehinweise

Verlegevariante	Lose Verlegung mit mechanischer Befestigung	Lose Verlegung mit Auflast	Streifenweise Verklebung auf beidseitig selbstklebenden Bitumenstreifen RESITAPE	Streifenweise Verklebung mit Phoenix-PU-Kleber
Untergrundvarianten	<ul style="list-style-type: none"> ■ Wärmedämmung, ggf. mit zusätzlicher Brandschutzlage ■ Bitumen-Vordeckung ■ vorhandene Bitumenabdichtung (Sanierung) ■ vorhandene Abdichtung aus Kunststoff oder Kautschuk (Sanierung) 		<ul style="list-style-type: none"> ■ Vordeckung aus Bitumenbahnen (bei vollflächiger Verklebung mit Heißbitumen auch auf Rockwool-Bondrock) ■ vorhandene Bitumenabdichtung (Sanierung) ■ Massiv- oder Holzwerkstoffe im Anschlußbereich 	
Allgemeine Untergrundanforderungen	eben, frei von Rissen, Blasen, Rauigkeiten, Spannungen und Fugen, frostfreier Baukörper			
	Trennlage auf ölhaltigen Rückständen und PVC-P, z.B. Rohglasvlies		staub- und fettfrei, windsogsicher, trocken; bei Verklebung mit Phoenix-PU-Kleber frei von sichtbarem Wasser, Wasserpfützen abtrocknen	
Dachneigung (DN)	unbegrenzt	max. 5° bzw. gemäß Begrünungssystem	unbegrenzt, wenn Untergrund standfest	
			keine Zusatzforderungen	ab 5° ggf. zusätzliche mechanische Fixierung am oberen Bahnenende als vorübergehende Abrutschsicherung
Angaben zu Systemergänzungen	Einzelbefestiger: <ul style="list-style-type: none"> ■ SFS IR 2, 82 x 40, Blechdicke 0,75 mm ■ Bemessungslast: 570 N/Bef. auf Stahltrapezprofil; ■ 400 N/Bef. auf Holzwerkstoffen und massiven Tragschichten 	mögliche Auflasten: <ul style="list-style-type: none"> ■ Kies, ■ Plattenbelag (begehbar), ■ extensive Dachbegrünung Schutzlagen/ Unterlagen je nach Art der Auflast	<ul style="list-style-type: none"> ■ Grundierung FG 35 aus Synthesekautschuk + Harze (lösungsmittelhaltig), ■ RESITAPE, beidseitig selbstklebend, aus polymermodifiziertem Bitumen + beidseitiger Schutzfolie, Streifenbreite 20 cm 	Einkomponenten-Polyurethan-Kleber, lösungsmittelfrei



Verlegevarianten

Verlegehinweise

Verlegevariante	Lose Verlegung mit mechanischer Befestigung	Lose Verlegung mit Auflast	Streifenweise Verklebung auf beidseitig selbstklebenden Bitumenstreifen RESITAPE	Streifenweise Verklebung auf Phoenix-PU-Kleber
Verlegehinweise	<p>allgemein:</p> <ul style="list-style-type: none"> ■ kantengerades Ausrollen der Bahnen ■ Vermeidung von Kreuzstößen ■ Abrunden von sichtbaren Ecken der aufliegenden Bahn bzw. des RESITRIX SK-Deckstreifens ■ lose Überlappung der Bahnen (nur bei Überschweißen mit separaten Deckstreifen aus RESITRIX SK): Breite 50 mm ■ Kombination mit allen RESITRIX-Typen möglich (Anbindung mittels Warmgasschweißen) 			
Verlegehinweise	<ul style="list-style-type: none"> ■ Anordnung der Einzelbefestiger oberhalb Überlappung 50 mm breit ■ zusätzlich mech. Befestigung am oberen Bahnenrand bei schrägen Dachflächen zur Lagestabilisierung 	<ul style="list-style-type: none"> ■ ggf. vorübergehende Beschwerung vor Aufbringen der Auflast 	<ul style="list-style-type: none"> ■ Vorbeh. der Klebflächen mit FG 35 (Trockn.-Zeit mind. 30 Min., jedoch trocken/lösungsmittelfrei), Verbr. je nach Untergrund ca. 300-400 g/m² Klebfläche ■ Verlegen von 3 Streifen RESITAPE je Meter Bahnenbreite (60%) ■ Verlegen der Bahnen nach Abziehen der oberen RESITAPE-Schutzfolie 	<ul style="list-style-type: none"> ■ streifenweiser Auftrag durch freien Ausfluß aus Gebinde ■ Raupendurchmesser max. 10 mm ■ offene Zeit für Verarbeitung ca. 30 Minuten bei Normklima ■ Anrollen der Bahnen nach ca. 30 Minuten ■ Ausreichende Haftung in Abhängigkeit von Temperatur und Feuchtigkeit nach mind. 2 Stunden
Zusätzliche Randfixierung mit Einzelbefestigern	Befestigerabstand 25 cm bzw. Sickenabstand	nicht erforderlich		
Angaben zur Nahtverbindung	vollflächiges Überschweißen aller Längs- und Quernähte mit separaten Deckstreifen aus RESITRIX SK, 18 cm breit	<ul style="list-style-type: none"> ■ vollflächiges Überschweißen aller Längs- und Quernähte mit separaten Deckstreifen aus RESITRIX SK, mind. 10 cm breit ■ alternativ auch vollflächige Verklebung der Nähte mit Kontaktkleber G 2000 möglich, (insbesondere außerhalb der wasserführenden Ebene); Überlappungsbreite mind. 5 cm zusätzlich Versiegelung innerhalb der Nähte im Bereich von T-Stößen mit Versiegelungspaste VP 77 		
Ausbildung von An- und Abschlüssen	<ul style="list-style-type: none"> ■ vorzugsweise mit RESITRIX SK entsprechend der RESITRIX-Verlegerichtlinien, dachseitig aufgeschweißt ■ alternativ mit RESISTIT PERFEKT E; Untergrundverbindung vollflächig mit Kontaktkleber G 2000, dachseitig mit separaten RESITRIX SK-Deckstreifen bzw. mit Kontaktkleber G 2000 			
Eckausbildung	mit separaten RESITRIX-Zuschnitten entsprechend RESITRIX-Verlegeanleitung, vollflächig aufgeschweißt			



RESISTIT® PERFEKT E

EPDM-Dichtungsbahnen

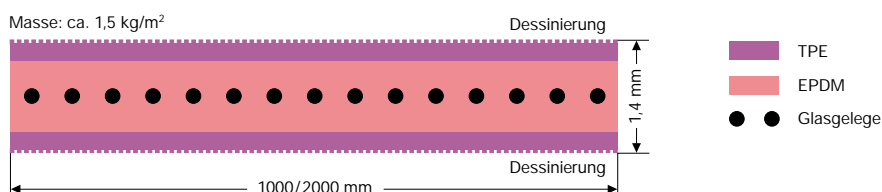
- **RESISTIT PERFEKT E** ist eine bitumenverträgliche, nahtverklebbare Dichtungsbahn auf Basis des Synthetikgumms EPDM.
- **RESISTIT PERFEKT E** ist ohne Oberflächenschutz in hohem Maße alterungs- und witterungsbeständig gemäß DIN 7864.
- **RESISTIT PERFEKT E** kann bei Temperaturen bis -35°C und auch bei Nässe gut begangen werden.
- **RESISTIT PERFEKT E** widersteht einer Vielzahl chemischer Medien und Umweltemissionen.
- **RESISTIT PERFEKT E** kann mit allen RESITRIX-Dichtungsbahnen mittels Warmgasverschweißung verbunden werden.
- **RESISTIT PERFEKT E** entspricht der DIN 4102, Blatt 1 (Baustoffklasse B 2) und ist nach DIN 4102, Blatt 7 widerstandsfähig gegen Flugfeuer und strahlende Wärme.
- **RESISTIT PERFEKT E** ist chlor- und weichmacherfrei und unterliegt keinem Wärmeschumpf.
- **RESISTIT PERFEKT E** ist recyclebar.
- **RESISTIT PERFEKT E** unterliegt der Fremd- und Eigenüberwachung gemäß der Anforderungen der Bauregelliste und der U.E.A.t.c.-Richtlinien.
Es liegt das allgemeine bauaufsichtliche Prüfzeugnis vor: P - 22 0970 297

Materialtechnische Kennwerte	
Gesamtdicke	1,4 mm ± 10%
Gewicht	ca. 1,5 kg/m ²
Standardlieferlänge	10 m Rolle
Lieferbreiten	2.000, 1.000 , 750, 666, 500, 333, 250, 200, 150 mm

Physikalische Kennwerte		
Prüfkriterium	Soll-Wert	Ist-Wert ¹⁾
Reißkraft nach DIN 53504 (N/4 mm)	längs: ≥ 21 quer: ≥ 16	40 43
Reißdehnung nach DIN 53504 (%)	längs: ≥ 300 quer: ≥ 300	539 532
Maßänderung 24 h bei 100°C nach DIN 7864, T. 1 (%)	längs: ≤ 0,5 quer: ≤ 0,5	0 0
Falzen in der Kälte nach DIN 53361 (bei -30°C)	keine Risse	keine Risse
Ozonbeständigkeit nach 14-tägiger Wasserlagerung nach DIN 7864, T. 1	Stufe 0	Stufe 0
Verhalten der Fügenaht: ■ Scherfestigkeit (N/50 mm) nach DIN 7864, T. 1 ■ Schälfestigkeit (N/15 mm) nach Vereinb. mit MPA-NRW	≥ 175 ≥ 60	558 116
Wasserdampfdiffusionswiderstandszahl μ nach DIN 52615	–	≈ 57.000

1) Mittelwert von Fremdüberwachung durch MPA-NRW aus 2001

Bahnenquerschnitt



RESISTIT® PERFEKT E

EPDM-Dichtungsbahnen



Mit den entscheidenden Vorteilen von EPDM



PHOENIX DICHTUNGSTECHNIK GMBH

Eisenacher Landstraße 70
D-99880 Waltershausen

GENERALIMPORT SCHWEIZ:

Tschanz Subit AG

Bahnhofstrasse 1
CH - 8560 Märstetten TG

www.subit.ch - Telefon: 071 657 18 75 - Telefax: 071 657 19 54

Die Angaben und Produktbeschreibungen in dieser Publikation wurden nach bestem Wissen und Gewissen auf der Grundlage unserer Erfahrungen und Prüfungen erstellt. Ersatzansprüche können daraus nicht abgeleitet werden. Technisch sinnvolle, unserem hohen Anspruch an Qualität und Fortschritt dienende Konstruktions- und Programmänderungen behalten wir uns vor.